



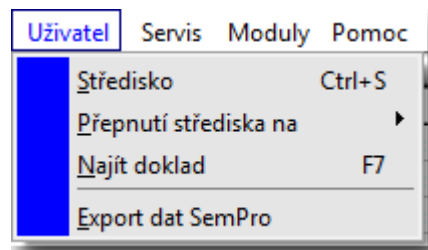
# SemPro05

## **ONLINE VÝMĚNY DOKLADŮ** (Příjemka-Výkup, Výdejka, Faktura, ULČ)

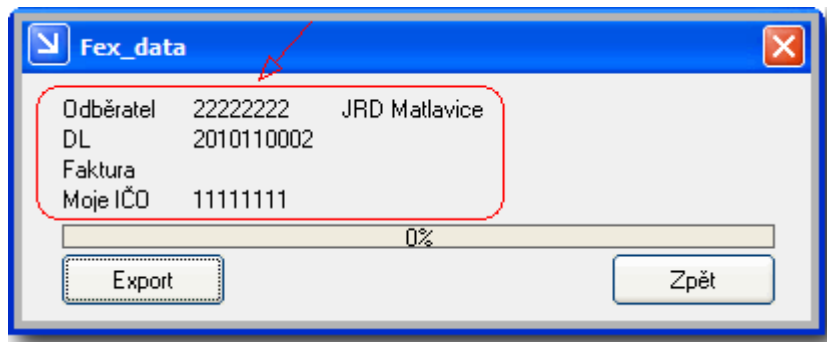
Pro rychlé a snazší pořízení některých dokladů (PV, SklKarty, ULČe) byl spuštěn nový komunikační kanál.

## ODESÍLÁNÍ EXTERNÍCH DOKLADŮ (Výdejky, Faktury, ULČe)

V nabídce *Uživatel* modulu VN je volba *Export dat SemPro!*



V panelu pro odeslání jsou zobrazeny základní údaje odesílaného dokladu.

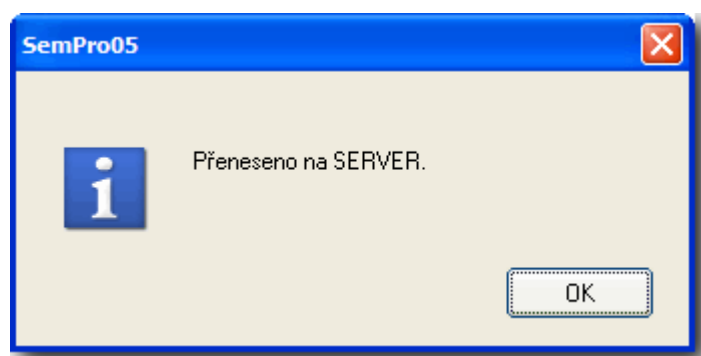


Operaci potvrdíte tlačítkem



V tuto chvíli dochází k odeslání dat příslušného dokladu na server.

Po dokončení jste o úspěšnosti operace informováni programem



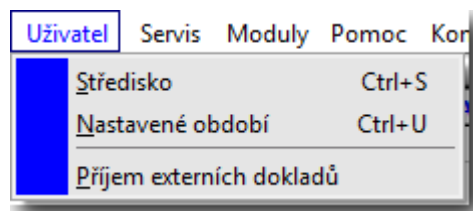
Byly odeslány fotokopie faktury a uznávacích listů a zároveň osivářské hodnoty ze skladových karet.

Příjemce je o tomto informován pomocí SMS zprávy.

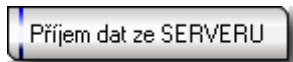
# PŘÍJEM EXTERNÍCH DOKLADŮ

## (Příjemka-Výkup)

Na cílovém středisku (Odběratel) je v modulu *Příjem-Výkup* v nabídce *Uživatel* nová volba *Příjem externích dokladů*



Pro stažení dat ze serveru použijte tlačítko



The window has a title bar 'Příjem externích dokladů'. Inside, there are two buttons: 'Příjem dat ze SERVERU' and 'načti doklady'. Below them is a checkbox labeled 'všechny doklady'. A section titled 'Přijaté doklady' contains a table with the following data:

EX_ICO	Číslo dokladu	Faktura	Datum dokl.	Znak dodáv.	Příjemce
▶ 11111111	2010110001	2010110001	30.4.2010	1	JRD Matlavice

Vlastní stahování spustíte potvrzením tlačítka *Import*

The dialog box has a title bar 'Příjem dokladů SemPro ze serveru MDsoft'. It contains the text 'Odběratel' and 'Faktura Moje IČO 11111111'. Below this is a progress bar showing '0%'. At the bottom are two buttons: 'Import' and 'Zpět'.

The dialog box has a title bar 'SemPro05'. It contains an information icon (i) and the text 'Přeneseno ze SERVERU.'. At the bottom is an 'OK' button.

O úspěšném dokončení operace jste informováni programem.

**(Příjemka-Výkup, Skladová karta)**

načti doklady

Ytvoření dokladu

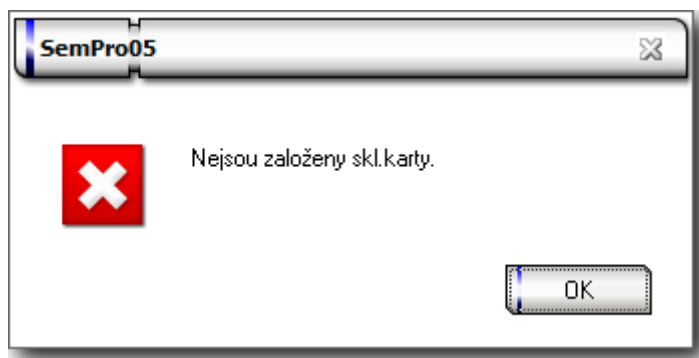
azní dokladu

Založení s.karty

\_\_\_\_\_

AZapsat

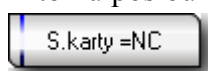
V případě, že neexistuje skladová karta, program vás na tuto skutečnost upozorní při vytváření dokladu!



U osivových partií (dlouhá partie) systém vždy vyžaduje založení nové skladové karty!

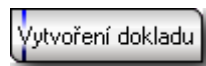
U krátkých partií (merkantil, obaly, mořidla) není nutné pro opakovaný nákup vždy zakládat novou skl. kartu (např. opakovaný nákup pytlů za shodnou cenu). Lze použít již existující a na ní pouze fakturované množství přijmout.

K tomu poslouží tlačítko:



Zobrazí existující skl. karty s odpovídající nákupní cenou, na kterou se přijímané množství naskladní.

Po založení skladových karet vytvoříte nový interní doklad PV



Číslo dokladu

**Příjemka - Výkup**

Hlavička Rekapitulace Kč Doplnující Množitel

Datum: 20.05.2010 IČ: 11111111 DIČ:   
 Dispozice:  Dodávatel: ZD Chvojkovice Brod  
 Dealer:  Chvojkovice  
 Druh příjmu: 1  
 Čís. dokladu dodavatele:  373 41 Hluboká nad Vltavou  
 Vystavil:  Kód partnera: ZEMĚDĚLSKÁ SPOL. DUB

Zapsat  
Zpět

Partie	Lo	Nomenklatura	NAZEVOSIVA	Množství	MJ	NC	%D	Avízo
09-1111-11100-22	31	011711005042	ŘEPKA OZIMÁ CAND	C1	10	VJ	4 750,00	0


Přidat  
Opravit  
Zrušit

*A* *B*

Vytvoří se kompletní doklad PV1 do kterého je nutné doplnit pouze číslo došlé faktury (tzv. červené číslo).

Tímto je celá operace přenosu dat dokončena!

- naše PV – vyplněno=doklad přijat do systému=nelze opravovat a pokud byl odeslán ještě jednou jen SMS ale už se nepřijme!
- Nezpracovaný a zaslaný znovu se celý přepíše!!

 Smazání dokladu ze seznamu dokladů, který není přijatý

